

## МАГНИТНАЯ СТРЕЛКА – 2018

### 5-й этап «Пышки» Средняя дистанция

**Дата и место проведения:** 11 ноября 2018г., карта «Пышки» (г. Гродно)  
(Заявка до 09.11.18 , до 18:00)

**Участники:** принять участие в соревнованиях приглашаются все желающие, не зависимо от пола, возраста и спортивной квалификации. При регистрации в центре соревнований необходимо предоставить *медицинскую справку* о состоянии здоровья, заверенную врачом.

**Группы:** МЖ 12, МЖ 14, МЖ 16, МЖ21Е, МЖ 21S, МЖ 40.

#### Описание дистанций:

**А** - Сложная дистанция как физически, так и технически. Рекомендуется для взрослых постоянно занимающихся ориентированием

**В** - Дистанция легче и в физическом, и в техническом плане. Рекомендуется для взрослых-новичков, старшего поколения, детей-подростков

**С** - Легкая дистанция для тренирующихся детей

**Н** - Простая дистанция с привязкой к линейным ориентирам (возможно пройти по дорожкам). Рекомендуется для детей новичков и всех кто участвует в ориентировании впервые

#### Виды дистанций:

М21Е	А - трудная	5,67 км	19
Ж21Е; М21S; М40	В - средняя	4,55 км	15
Ж21S; Ж40; МЖ16	С - легкая	3,26 км	12
МЖ14; МЖ12	Н - дети-новички	1,95 км	9

**Внимание:** на дистанциях А, В, С есть КП, которые необходимо проходить несколько раз.

**Карта:** масштаб: 1: 7500; (дистанция А (М21Е) масштаб:1:10000); сечение 2,5 м. Формат 21x30 см (А4). Карта не герметизирована, просим участников позаботиться самостоятельно о герметизации карты, полученной на старте.

**Контрольное время:** 2 часа.



**Старт:** Время старта с 11:00 до 12:00 по готовности участника. Чип получить у организаторов перед стартом.

Расстояние между стартом и финишем - 30 м, от старта до пункта К (точка начала ориентирования) – 70 м.

**Финиш:** считывание чипа будет в финишном коридоре: участник отмечает чипом в финишной базе, а затем пешком следует к месту считывания чипа. Просьба тренерам предупредить детей, чтобы не забывали после финиша *пройти считывание чипа*.

**Местность:** среднепересеченная, мелкие формы рельефа, лесопарковая зона. Лес различной видимости и проходимости. Грунт твердый. Сеть троп развита хорошо. Тропы засыпаны листвой.

**Опасные участки:** автомобильная дорога на востоке (ул. Весенняя, ул. Фестивальная), дорога, пересекающая урочище Пышки с севера на юг (с БЛК, Областная больница, на футбольный манеж, ледовый каток, Кронан Парк Отель), Тропа Здоровья, велодорожки, непреодолимая река Неман на юге и западе, крутые склоны оврагов.

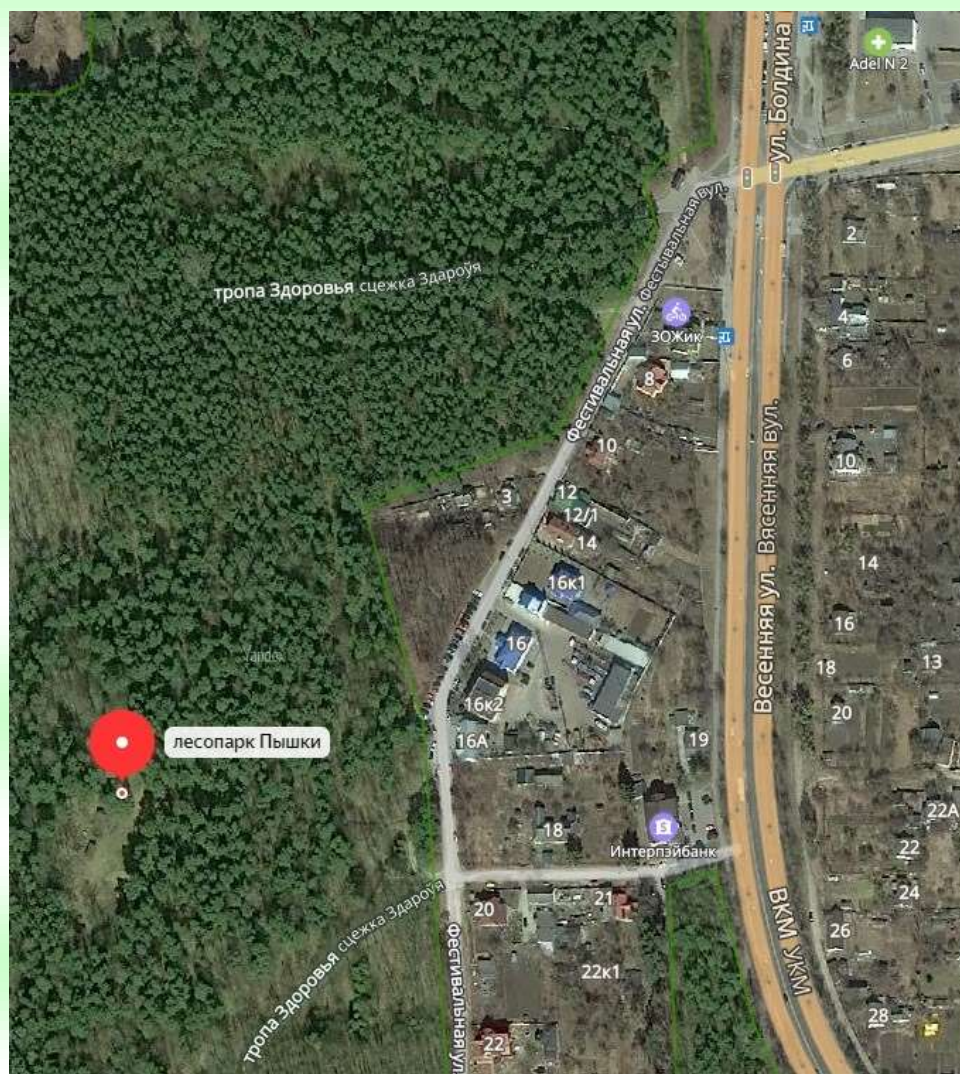
Форма одежды: Рекомендуется закрытая форма одежды.

**!!!Внимание!!!** Аварийный азимут на восток до тропы Здоровья.

**Координаты центра соревнований:** 53.686993, 23.795887

**Местоположение центра соревнований** (картинка кликабельна):

Земляной форт лесопарк Пышки, напротив бара «ГЛХУ Гродненский лесхоз» (ул. Фестивальная,16А). Проход к центру соревнований будет обозначен на местности маркировочной лентой.



Возможно доехать городским транспортом до остановок «ул. Фестивальная», «ул. Весенняя», «Гроднозеленстрой».

Проезд *троллейбусами* № 8,10,12,14,15;  
*автобусами* №7,28,34.  
Далее пешком 600-800м.

**Контакт организатора:** Евгений Мартынович Долинин – тел.: 8(033) 657 35 65

Сайт: [www.kronan.by](http://www.kronan.by). E-mail: [kronan@tut.by](mailto:kronan@tut.by)  
Анна Орочко (заявки) - 8(029)827-65-10