



INTERNATIONAL ORIENTEERING FEDERATION



05-07.04

2019

Открытый Чемпионат Гродненской области по велоориентированию



«Открытый Чемпионат Гродненской области по велоориентированию-2019»

Бюллетень 3

5-7 апреля 2019

Белорусская федерация ориентирования, Гродненская областная федерация спортивного ориентирования, Гродненский городской исполнительный комитет и клуб спортивного ориентирования «Кронан» приглашают вас принять участие в традиционных лично - командных соревнованиях «Открытый Чемпионат Гродненской области по велоориентированию-2019» в городе Гродно, Республика Беларусь.



Судейская коллегия

Главный судья – Бовшевич Анна

Главный секретарь – Русакова Ангелина

Старший судья старта – Абдулхаева Татьяна

Старший судья финиша – Корытцо Евгений



Контакты

Сайт соревнований: kronan.by

Группа в ВК "Спортивное ориентирование в Гродно"
https://vk.com/kronan_by

Инстаграмм <https://www.instagram.com/grodno.orient/>

Орг. вопросы – Бовшевич Анна (+37529 867-60-88)

Заявка – Русакова Ангелина (+37533 901-59-69, e-mail-angelina.rusakova.1997@mail.ru)



Программа

05.04.2019	- Заезд участников.
06.04.2019	10:30 – 11:30 - Регистрация на арене соревнований. 11:30 - Открытие соревнований 12:00 – Начало старта на средней дистанции
07.04.2019	11:00 – Начало старта на спринтерской дистанции 14:00 - Подведение итогов, награждение.



Участники

Участвуют команды районов, городов и участники, стартующие в личном зачете.

Состав команды 14 человек, в т.ч. тренер и представитель.



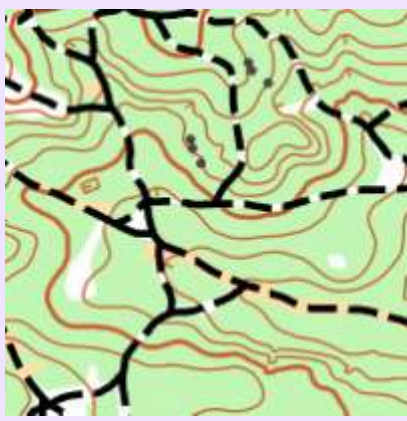
Группы

Соревнования проводятся по следующим группам:

М/Ж 12, 14, 16, 21E, 21S, 40.



Карты



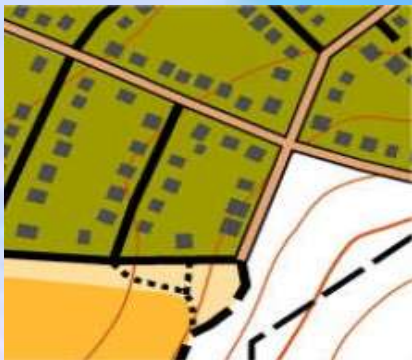
СРЕДНЯЯ ДИСТАНЦИЯ

06.04.2019

«Лососно»

(Новая карта 2018 - 2019 года)

Автор: Усенко С., Чуйкова В.



СПРИНТ
07.04.2019
«Поселок Южный»
(Новая карта 2019 года)
Автор: Бовшевич А.

Планировщики дистанций: Бовшевич Анна, Чуйкова Виолетта.

Инспекторы: Алексей Мемелов, Алексей Шванц.



Заявка/финансирование

Расходы, связанные с организацией и проведением соревнований, несут организаторы. Расходы по участию команд в соревнованиях (проезд, размещение, питание) несут командирующие организации.

Для заявки на соревнования необходимо заполнить [форму](#) для заявок или техническую заявку для команды на сайте kronan.by.

Заявки принимаются до 3 апреля 23:59 .

Участие в соревнованиях **бесплатное**.

!!! Во время получения стартового пакета необходимо предоставить медицинскую справку о состоянии здоровья заверенную врачом. Совершеннолетние участники могут вместо справки дать расписку о личной ответственности за свою жизнь и здоровье (для удобства - можно распечатать и заполнить расписку до старта самостоятельно). [Ссылка на расписку](#).



Меры безопасности

Участники допускаются к соревнованиям на полностью исправных велосипедах с работающими тормозами на обоих колесах. Наличие велошлемов – обязательно!

Рекомендуется на дистанции при разъезде на дорогах держаться правой стороны во избежание столкновений.

Участник должен в максимально короткий срок связаться с организаторами в случае:

- досрочного схода с дистанции;
- ухудшения состояния здоровья или травмирования.
- обнаружения обстоятельств, представляющих объективную опасность для других участников соревнований.

На месте финиша будет дежурить медицинский работник.



Система отметки

На соревнованиях будет применяться электронная отметка SPORTident. Допускается участие с личными SI - чипами любой серии. Также возможна аренда чипа у организаторов.



Подведение итогов

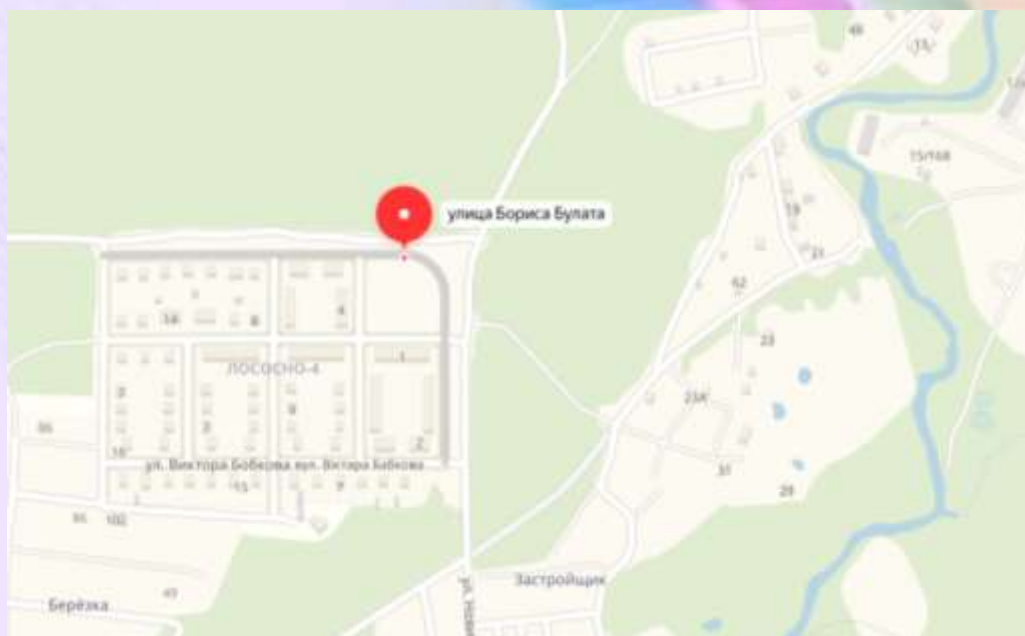
В общекомандный зачет идут 6 лучших результатов по любой из групп каждого из дней соревнований. В личном зачете победители определяются по сумме времени, затраченного на дистанции каждого из дней соревнований.

СРЕДНЯЯ ДИСТАНЦИЯ

06.04.2019

«Лососно»

Арена соревнований: (картинка кликабельна)



Координаты: 53.659778, 23.757111

Местность: Рельеф среднепересечённый, перепад высоты на склоне до 30 метров. Дорожная сеть развита хорошо. Район соревнований ограничен со всех сторон кроме востока - дачами. На востоке просёлочной дорогой.

Опасные места: Единичное движение автомобилей по дорогам с максимальной скоростью 20 км/ч. Рекомендуется придерживаться правой стороны дороги! Препятствия на лесных дорогах, которые обозначены пурпурными штрихами. Крутые склоны.

Карта: Формат А4, масштаб 1:10 000, сечение 2,5 м. Карта не герметизирована.

Ожидаемое время победителя: 55-60 мин

Контрольное время: 170 мин

Параметры дистанции:

Группа	Длина (км)	Кол-во КП	Группа	Длина	Кол-во КП
М 40	7,89	17	W 40	6,28	14
М 21E	9,26	23	W 21E	7,89	17
М 21S	7,89	17	W 21S	6,28	14
М 16	5,77	14	W 16	4,56	12
М 14	4,56	12	W 14	3,93	10
М 12	3,93	10	W 12	2,62	9

СПРИНТ

07.04.2019

«Поселок Южный»

Арена соревнований: (картинка кликабельна)



Заезд на арену соревнований с ул. Летней.

Координаты: 53.620629, 23.853546

Местность: Местность среднепересеченная: 80% укатанных грунтовых дорог поселка лабиринтного типа, 20% леса со слабо развитой сетью дорог.

Район соревнований ограничен на западе, севере и юге дорогами с интенсивным движением, запрещенными для движения участников во время соревнования.

Опасные места: Слабо интенсивное движение автомобилей по дорогам поселка с максимальной скоростью 40 км/ч.

Рекомендуется придерживаться правой стороны дороги! Препятствия на лесных дорогах, которые обозначены пурпурными штрихами.

Карта: Формат карты А4, масштаб - 1:10 000, сечение - 5 м. Карта не герметизирована.

Ожидаемое время победителя: 20-25 мин.

Контрольное время: 75 минут.

Параметры дистанции:

Группа	Длина (км)	Кол-во КП	Группа	Длина	Кол-во КП
М 40	6.07	15	W 40	4.78	11
М 21E	7.36	16	W 21E	6.07	15
М 21S	6.07	15	W 21S	4.78	11
М 16	4.78	11	W 16	4.13	11
М 14	3.71	9	W 14	3.71	9
М 12	2.77	8	W 12	2.45	8