



**15-18  
АПРЕЛЬ  
2021**

**ОТКРЫТЫЙ КУБОК ГОРОДА ГРОДНО**



**БЮЛЛЕТЕНЬ 2**



## БЮЛЛЕТЕНЬ 2 «ОТКРЫТЫЙ КУБОК ГОРОДА ГРОДНО – 2021»

Этапы Мирового рейтинга (WRE)  
15-18 апреля 2021 года

Этапы Кубка Белорусской федерации ориентирования среди элиты,  
на спринтерских дистанциях, ветеранов и юниоров

- Международная федерация ориентирования (IOF);
- Белорусская федерация ориентирования;
- Гродненская областная федерация спортивного ориентирования;
- Гродненский городской исполнительный комитет;
- Гродненский государственный областной Дворец творчества детей и молодежи;
- Клуб спортивного ориентирования «Кронан».

Приглашают вас принять участие в старте этапов рейтинга Международной федерации ориентирования (IOF WRE) в рамках традиционных лично-командных соревнований «Открытый Кубок г.Гродно – 2021» в городе Гродно, Республика Беларусь.

Соревнования проводятся с 1977 года.

### РЕГИОН СОРЕВНОВАНИЙ

Город Гродно расположен на западе Республики Беларусь. 30 км от границы с Литовской Республикой и 20 км от границы с Республикой Польша.

Расстояние до Гродно:

- от г.Вильнюс, Литва - 169 км;
- от г.Каунас, Литва - 170 км;
- от г.Варшава, Польша - 270 км;
- от г.Минск, Беларусь - 278 км;
- от г.Рига, Латвия - 429 км.



## ЦЕНТР СОРЕВНОВАНИЙ/ КОНТАКТЫ

### Центр соревнований:

КСО «Кронан», Коложский парк, 1, г. Гродно, 230000, Республика Беларусь  
(Гродненский государственный областной Дворец творчества детей и молодежи)

### Почтовый адрес для корреспонденции:

г. Гродно, ул. Вовжецкого 47 - 1, 230027, Республика Беларусь.

## ОРГАНИЗАТОРЫ

**Главный судья:** Ародь Э. [arodz.ed@gmail.com](mailto:arodz.ed@gmail.com) +375 29 5889911

**Главный секретарь:** Михалкин Д. [dmitrii\\_mihalkin@mail.ru](mailto:dmitrii_mihalkin@mail.ru) +375 29 6983946

**Зам. главного судьи по орг. вопросам:** Гуринович С.

**Зам. главного судьи по дистанциям:** Бригинец К.

**Контролер IOF:** Марчук В.

**Контролер БФО:** Яковлев А.

**Сайт соревнований:** [www.kronan.by](http://www.kronan.by)

Расположение центра соревнований, закрытых районов и мест проживания:  
[Google Maps](#)

## ПРОГРАММА «ОТКРЫТЫЙ КУБОК ГОРОДА ГРОДНО – 2021»

<u>16.04.2021</u> [ пятница ]	11.00 – 13.00 13.15 – 13.30 14.00	Регистрация на арене соревнований. Открытие соревнований «Открытый Кубок г. Гродно - 2021» Начало старта. Средняя дистанция.
<u>17.04.2021</u> [ суббота ]	9.30-10.30 11.00 17.00	Регистрация на арене соревнований. Начало старта. Длинная дистанция (IOF WRE М/Ж21Е). Этапы кубков Беларуси (Элита, Ветераны, Юниоры). Награждение победителей длинной дистанции IOF WRE. Группы М/Ж21Е. Ориент-шоу, концерт, развлекательная программа.
<u>18.04.2021</u> [ воскресенье ]	10.00 12.00 12.15 до 13.30	Начало старта. Спринт (IOF WRE М/Ж21Е). Этап Кубка Беларуси (спринт). Награждение победителей в спринте IOF WRE. Группы М/Ж21Е Лотерея среди участников соревнований. Церемония награждения «Открытый Кубок г. Гродно - 2021»



## ГРУППЫ

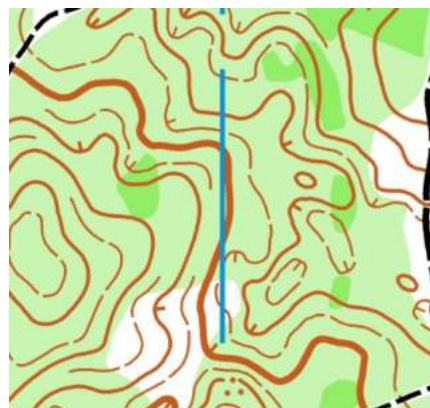
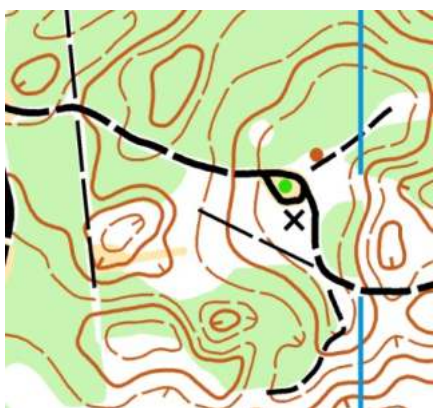
Соревнования проводятся по следующим группам:

- М/Ж: 10, 12, 14, 16, 18, 21Е, 21А, 35, 40, 45, 50, 55, 60, 65, 70, 80, Open;
- М/Ж 10 – маркированная трасса.

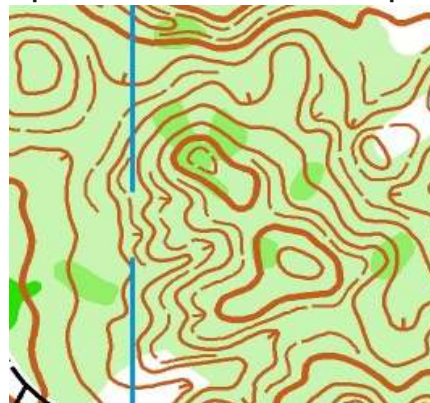
В случае малого количества участников в группе (менее 5) организаторы оставляют за собой право объединять группы. Состав команды не ограничен.

## КАРТЫ

Средняя дистанция СТАРИНА автор Усенко С. 2018г



Длинная дистанция ЗАРИЦА автор Усенко С. Новая карта.



Спринт ЗАМКОВАЯ Автор Ефименко А. Новая карта.



## ЗАЯВКА / ФИНАНСИРОВАНИЕ

Расходы, связанные с организацией и проведением соревнований, несут организаторы.

Расходы по участию команд в соревнованиях (проезд, размещение, питание, стартовый взнос) несут командирующие организации.

Для заявки на соревнования необходимо заполнить [форму](#) для заявок.

Все спортсмены групп М/Ж21Е при участии в старте IOF WRE должны создать свою учетную запись в системе [IOF Eventor](#) и дополнительно создать заявку на участие в ранговом старте через систему [IOF Eventor](#)

Во время получения стартового пакета необходимо предоставить медицинскую справку о состоянии здоровья заверенную врачом. Совершеннолетние участники могут вместо справки дать расписку о личной ответственности за свои жизнь и здоровье.

Группы \ Дата	до 10.04.2021 (3 дня / 1 день)	11.04 – 14.04.2021 (3 дня / 1 день)
М/Ж 10-18, М/Ж 60-80	20/8 BYN	30/12 BYN
М/Ж 21А, 35-55	30/12 BYN	45/18 BYN
М/Ж 21Е	40/16 BYN	60/24 BYN

В группе **OPEN** – 6 BYN/день (при заявке на старте – 8 BYN/день).

На соревнованиях действует система скидок:

**минус 100%** от стартового взноса:

- почетные члены БФО;
- списочный состав КСО «Кронан».

Стартовый взнос и стоимость аренды чипа необходимо перечислить на лицевой счет до 11.04.2021 г. в этом случае величина взноса определяется по дате заявки. Начиная с 12.04.2021 г., размер заявочного взноса определяется по дате его уплаты.

Штрафные санкции по дате заявки для группы Open не применяются.

Оплата во время соревнований допускается лишь для иностранных участников. Размер взноса определяется по дате заявки.

За неприехавших участников стартовый взнос не возвращается.

### Реквизиты для взносов:

Получатель: Гродненская областная федерация ОСО "БФО"

УНП 590374378

ГОУ ОАО "АСБ Беларусбанк", Филиал №400, 230023 г.Гродно, ул.Ожешко, 4

БИК АКВВВУ21400

р/с: ВУ35 АКВВ 3015 0000 4602 7400 0000

Цель платежа: Целевое финансирование соревнований.

Платательщик: укажите ФИО плательщика или название команды (при групповой оплате).

### **ОРИЕНТ-ШОУ (Супер спринт)**

В субботу (17.04) в 17.00 на базе отдыха «Привал» состоится Ориент-шоу (Супер спринт). Соревнования пройдут без ранжирования по возрасту по группам «М» и «Ж». Подать заявку на участие можно в секретариате соревнований до 17.04.10:30. Стоимость участия 5 BYN.

Доставка участников на базу отдыха «Привал» будет осуществляться бесплатно автобусами организаторов.

### **СИСТЕМА ОТМЕТКИ**

На соревнованиях будет применяться электронная отметка SPORTident. Допускается участие с личными SI-чипами любой серии. Бесконтактная система «SPORTident AIR+» будет активна.

Возможна аренда чипа у организаторов.

Стоимость аренды обычного чипа у организаторов составляет 3 BYN на все дни соревнований.

Стоимость аренда чипа «AIR+» 8 BYN на все дни соревнований.

### **ПРОЖИВАНИЕ**

·База отдыха «Дом рыбака» <http://grodno-hunting.by/>

·Гостиница «Спорт» - <http://cskneman.by/services/gostinica-sport/>

·Общежитие колледжа (блочного типа)

·Палаточный лагерь – Охраняемая территория, питьевая вода, душ, туалет, электричество, дрова, разрешены мангалы и плитки.

Вы можете разместиться самостоятельно:

·belarushotels.by;

·hotel.by;

·booking.com.



## ПИТАНИЕ

Расходы по питанию несут сами участники соревнований.

## ТРАНСПОРТ

Спортсмены могут использовать личный и общественный транспорт. Специальный транспорт организаторов будет предоставлен по предварительной заявке:

16.04 на арену средней дистанции и обратно (5 BYN);

17.04 на арену длинной дистанции и обратно (3 BYN);

17.04 на базу отдыха «Привал» и обратно (бесплатно)

## ВИЗА

Граждане 74 государств могут приехать в Беларусь без визы на срок до **30 дней** (включая дни приезда и отъезда). Нужно обязательно прилететь и улететь через Национальный аэропорт Минск. Закон не распространяется на тех, кто прилетает в Беларусь авиарейсами из России, а также планирует вылететь в российские аэропорты, поскольку пограничный контроль на них не осуществляется. В число стран, для которых упрощен въезд в Беларусь, входят все государства Евросоюза, США, Япония, Индонезия и другие страны.

Для посещения Беларуси потребуется паспорт и медицинская страховка.

Граждане Евросоюза, США, Японии, Индонезии, а также граждане других стран могут приехать в Беларусь без оформления виз на территорию «Гродно» на срок до 15 суток при пересечении границы в пунктах пропуска:

- Брузги (Кузница Белолстоцкая)
- Берестовица (Бобровники)
- Привалка (Райгардас)
- Бенякони (Шальчининкай)
- Железнодорожная станция «Гродно»
- Аэропорт «Гродно»

Для безвизового посещения территории «Гродно» потребуются паспорт, медицинская страховка и приглашение от организаторов.

Дополнительная информация на сайте <https://grodnovisafree.by/>, а также по почте [arodz.ed@gmail.com](mailto:arodz.ed@gmail.com)

Также все иностранные участники могут получить бесплатную визу на основании приглашения организаторов соревнований, при условии подачи заявки на получение визы не позднее, чем за 1 месяц до начала соревнований.

Обращаться на e-mail: [arodz.ed@gmail.com](mailto:arodz.ed@gmail.com).

<https://www.belarus.by/en/travel/travel-visas>.

<https://www.belarustourism.by/>.

## ПОДВЕДЕНИЕ ИТОГОВ

Общекомандный результат определяется наибольшим количеством очков лучших 10-ти участников команды в любой группе в трех видах программы согласно таблицы:

Место		1	2	3	4	5	6	7	8	9	10	11...
Очки	М/Ж 21Е	100	97	94	91	89	87	85	83	81	80	79...
	М/Ж 12, 14, 16, 18	80	77	74	71	69	67	65	63	61	60	59...
	М/Ж 21А, 35, 40, 45, 50, 55, 60, 65, 70, 80	70	67	64	61	59	57	55	53	51	50	49...

В случае равенства очков, преимущество отдается команде, имеющей лучший результат на длинной дистанции.

Команды победителей и призеры награждаются кубками и дипломами соответствующих степеней.

Личные результаты определяются по сумме очков, набранных участниками по итогам 3-х дней соревнований. При равенстве очков преимущество отдается спортсмену, имеющему лучший результат на длинной дистанции.

Победители и призеры в личных соревнованиях по сумме 3-х дней награждаются дипломами, медалями и памятным призами.

Победители и призеры Ориент-Шоу награждаются памятным сувенирами.



## СПОНСОРЫ



**FANCY**

*Nivasan*



[KRONAN.BY](https://kronan.by)

